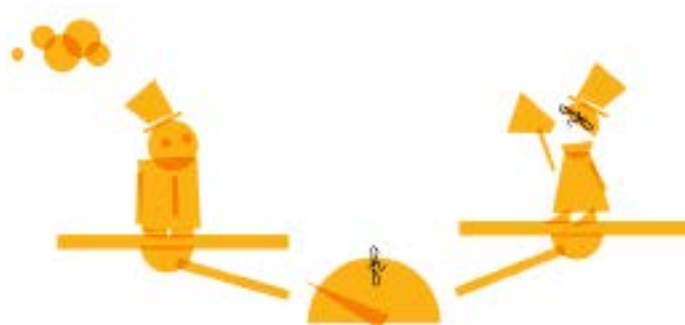


Egalité Homme-Femme dans les arts et la culture



H/F RHÔNE-ALPES
2012-2013

PRÉSENTATION DE H/F RHÔNE-ALPES p.3 à 4

**SAISON ÉGALITÉ HOMME-FEMME
DANS LES ARTS ET LA CULTURE** p.5 à 7

**LA SAISON 1 ÉGALITÉ HOMME-FEMME
DANS LE SPECTACLE VIVANT EN 2011-2012** p.8 à 11

**LA SAISON 2 ÉGALITÉ HOMME-FEMME
DANS LES ARTS ET LA CULTURE EN 2012-2013** p.12 à 13

LE LANCEMENT DE LA SAISON 3 p.14

LE MANIFESTE DU MOUVEMENT H/F p.15

H/F RHÔNE-ALPES, QUI SOMMES-NOUS ?



En 2006 puis en 2009, Reine Prat (Direction de la Musique, de la Danse, du Théâtre et des Spectacles – Ministère de la Culture et de la Communication) a remis deux rapports officiels au Ministre de la Culture et de la Communication sur les inégalités homme-femme visibles au sein notamment des structures culturelles bénéficiant de financements de l'Etat. Ces rapports ont fait l'effet d'une « bombe » en rendant public des chiffres stupéfiants. Plus récemment, l'Observatoire de l'égalité hommes-femmes du Ministère de la Culture et de la Communication a publié son premier rapport :

76 %

DES ÉTABLISSEMENTS SOUS TUTELLE DU MINISTÈRE DE LA CULTURE ET DE LA COMMUNICATION SONT DIRIGÉS PAR DES HOMMES.

71 %

DES SPECTACLES DIFFUSÉS DURANT LA SAISON 2011-2012 SUR LES SCÈNES COFINANÇÉES PAR LE MINISTÈRE DE LA CULTURE ONT ÉTÉ MIS EN SCÈNE/CHORÉGRAPHIÉS PAR DES HOMMES.

L'ÉCART DE SALAIRE MOYEN ENTRE FEMMES ET HOMMES EST DE 8 % DANS LES ÉTABLISSEMENTS PUBLICS DU MINISTÈRE DE LA CULTURE ET DE 20 % DANS LES ENTREPRISES CULTURELLES DU PRIVÉ EN 2010.

76 %

DES OEUVRES ACQUISES PAR LES FRAC EN 2011 ONT ÉTÉ RÉALISÉES PAR DES HOMMES*.

90 %

DES ARTISTES PROGRAMMÉS SUR LES SCÈNES DE MUSIQUES ACTUELLES FÉDUROCK EN 2010 SONT DES HOMMES.**

Afin de faire évoluer cette situation, des forces vives en Rhône-Alpes se constituent et font naître en 2008 H/F Rhône-Alpes.

L'association H/F Rhône-Alpes se donne pour mission sur son territoire de :

Repérer les inégalités entre les hommes et les femmes dans la profession.

Interpeller et mobiliser les pouvoirs publics et les professionnels.

Accompagner les responsables de structures culturelles dans la réflexion et la mise en place de l'égalité.

*Chiffres issus du 1er état des lieux de l'Observatoire de l'égalité hommes-femmes dans la culture et la communication, publié le 1er mars 2013

**Chiffre issu de l'étude de Bénédicte Briant-Froidure : *Musiques actuelles : les femmes sont-elles des hommes comme les autres ?*, 2010-2011.

LE CONSEIL D'ADMINISTRATION D'H/F

Sylvie Mongin-Algan présidente

Françoise Barret secrétaire

Chloé Bégou gestion de l'événementiel

Géraldine Bénichou vice présidente, relations avec les collectivités publiques

Emmanuelle Bibard relations aux antennes H/F en région

Christine Bolze

Cécile Bonthonneau

Marie Dubois

Anne Geay gestion de l'événementiel

Anne Grumet vice présidente, relais de la Saison égalité
et de la fédération interrégionale H/F

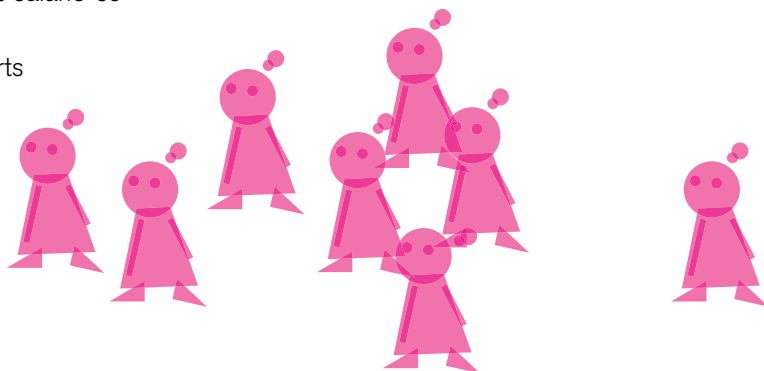
Cécile Auxire-Marmouget

Akiko Matignon communication sur les réseaux sociaux

Isabelle Paquet vice présidente, relations avec les syndicats,
les organisations professionnelles et les salarié-es

Aude Pellizzoni

Florian Santos ouverture aux autres arts



LES AUTRES H/F

En 2013, 12 collectifs H/F existent en France : Aquitaine / Auvergne / Bretagne / Bourgogne / Ile-De-France / Languedoc-Roussillon / Midi-Pyrénées / Nord-Pas-De-Calais / Normandie / Picardie / Poitou-Charentes / Rhône-Alpes.

Chaque association conduit ses projets avec sa singularité propre, en lien avec ses partenaires locaux et régionaux. Ce qui réunit l'ensemble de ces associations, c'est la conviction que la question de l'égalité homme-femme dans les arts et la culture oblige à interroger le mode de fonctionnement du système culturel et de ses modes d'organisation qui ne sont plus adaptés aux enjeux d'aujourd'hui.

Force de proposition, veille, vigilance quant à l'application de la loi, plateforme d'échange et de travail, telles sont les missions que se donne la fédération, née lors du Festival d'Avignon 2011.

LA SAISON ÉGALITÉ HOMME-FEMME DANS LES ARTS ET LA CULTURE

LE PRINCIPE : UN ENGAGEMENT FORT DES PARTENAIRES

Depuis 2011, H/F Rhône-Alpes propose une initiative concrète qui permet aux acteurs culturels de la région de s'engager à mettre en pratique les principes d'égalité homme-femme : « la Saison Égalité homme-femme dans les arts et la culture ».

Chaque structure culturelle partenaire s'engage à interroger ses pratiques en termes de gouvernance, de diffusion et de production et à mettre en place des actions de sensibilisation pour aller vers une égalité homme-femme réelle.

1. Production et diffusion

- Aller vers un équilibre de programmation des textes écrits par des femmes et par des hommes
- Aller vers un équilibre de programmation des spectacles créés par des femmes et par des hommes
- Engager autant de moyens de coproduction dans des spectacles de femmes que d'hommes
- Accueillir en résidence autant d'artistes femmes que d'artistes hommes
- Répartir de manière égalitaire entre artistes femmes et hommes les moyens financiers consacrés à la production et à la programmation

2. Gouvernance

- Intégrer le critère d'égalité homme-femme dans la constitution des équipes techniques, administratives et dans la politique de recrutement
- Permettre l'égal accès des femmes et des hommes aux postes de responsabilité
- Veiller à l'égalité salariale et la répartition des responsabilités
- Inscrire la parité au sein des conseils d'administration, jurys, comités de sélection
- Féminiser les noms de métiers

3. Communication

- En direction du public
- Des réseaux professionnels
- De l'ensemble des partenaires institutionnels

Chaque structure définit son programme d'action dans ces trois domaines (production/diffusion, gouvernance, communication) et devient partenaire de la Saison Égalité homme-femme.

« La Saison Égalité homme-femme dans les arts et la culture » est un projet expérimental et innovant, destiné à mobiliser progressivement les professionnels et responsables politiques, puis dans un second temps les spectateurs. Le projet se décline sur plusieurs années avec des saisons 1, 2 et 3.

LE RÔLE D'H/F

1. Coordonner l'organisation des Saisons Égalités

- Fédérer et valoriser l'ensemble des initiatives des acteurs culturels
- Mettre en place un plan de communication (logo, site internet, presse...) / Communiquer autour des initiatives mises en place
- Mettre en lien les initiatives de la région Rhône-Alpes avec celle des autres régions
- Mobiliser les collectivités territoriales pour qu'elles soutiennent activement le projet

2 - Coordonner un travail d'évaluation avec la DRAC et la Région Rhône-Alpes

- Proposer des temps de bilan et d'évaluation pour oeuvrer à la définition d'une politique régionale et nationale en faveur de l'égalité homme-femme dans les arts et la culture
- Participer à la définition d'une politique culturelle régionale et nationale égalitaire
- Réfléchir aux outils d'évaluation de l'impact de la Saison Égalité sur les professionnels et le public

LES PARTENAIRES PUBLICS

La DRAC Rhône-Alpes, la Région Rhône-Alpes et la délégation à l'égalité de la Ville de Lyon.

La Région Rhône-Alpes s'engage à intégrer dans ses appels à projet pour les structures dès l'année 2011 le préambule suivant : *«La question de l'égalité entre les femmes et les hommes est une priorité politique pour la région Rhône-Alpes. Afin de favoriser l'équité dans les programmations des structures de diffusion, les projets portés par des artistes femmes feront l'objet d'une attention particulière.»*

De plus, les conventions des 39 scènes labellisées Rhône-Alpes contiennent toutes l'article suivant : *la Région s'est engagée à lutter contre les nombreuses discriminations et attend des acteurs culturels une mobilisation sur ces questions. L'égalité entre les femmes et les hommes fera l'objet d'une attention plus particulière pour cette convention. Il est attendu des directeurs/directrices de théâtres une plus grande vigilance sur la répartition des moyens de production, la programmation et la gestion interne (partage des responsabilités, rémunérations...).*



LES STRUCTURES ENGAGÉES

Les partenaires engagés dans la Saison 1

Le TNG - Centre Dramatique National de Lyon / Les Nuits Sonores / Mâcon Scène Nationale / Le Théâtre de Bourg en Bresse / Le Théâtre Théo Argence - St Priest / Le Théâtre de la Renaissance - Oullins / L'Amphithéâtre - Pont de Claix / Les Célestins - Théâtre de Lyon / Le NTH8 - Lyon / La Halle Tony Garnier - Lyon / Le CCO - Villeurbanne / Le Théâtre des Clochards Célestes - Lyon / AMAC Festival - Paroles de conteurs - Lyon / Cie Gertrude II - Lyon / Les journées de Lyon des auteurs de Théâtre / Le master ÉGALES - Université Lyon 2

Les structures qui nous ont rejoint pour la Saison 2

L'Heure Bleue - Saint-Martin-d'Hères / Espace 600 - Grenoble / Pôle culturel - Mairie de Seyssins / Le Grand Angle - Voiron / Le Centre Chorégraphique Pôle Pik - Bron / Cie Théâtre du Grabuge - Lyon / Théâtre de l'Élysée - Lyon / Théâtre des Asphodèles - Lyon / Centre Dramatique National des Alpes - Grenoble / Observatoire des Politiques Culturelles - Grenoble / Le Polaris - Corbas / Le Théâtre de Vénissieux / Association L'Espigaou égaré - Ebreuil / La Maison du Peuple - Pierre-Bénite

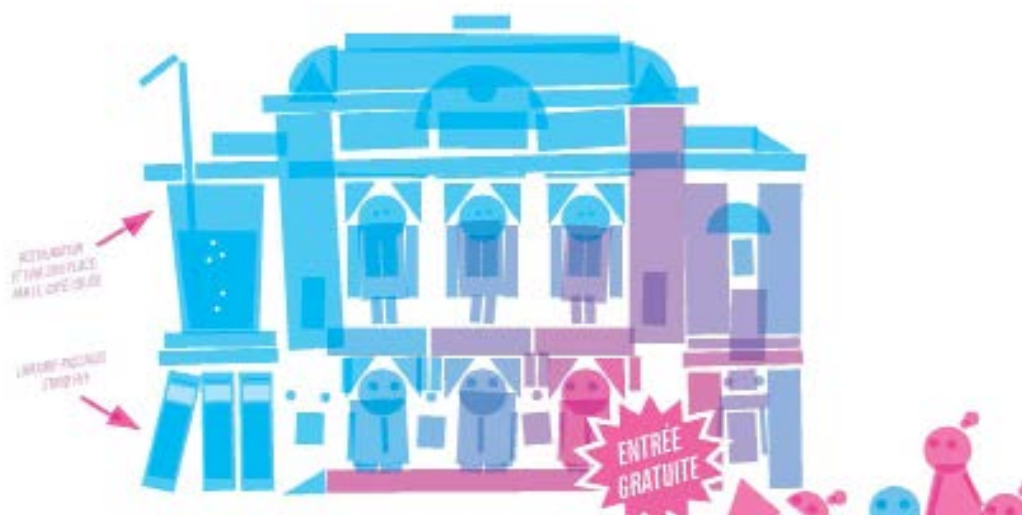


LA SAISON 1 “ÉGALITÉ HOMME-FEMME DANS LE SPECTACLE VIVANT” 2011-2012

LE LANCEMENT

Le lancement de la saison 1, le 10 octobre 2011 aux Célestins, Théâtre de Lyon, a rassemblé pas moins de 1000 spectateurs, professionnels du secteur culturel, élus et grand public.





**OUVERTURE
DE LA SAISON 1
ÉGALITÉ
HOMME / FEMME
DANS LE SPECTACLE VIVANT**

*10 OCTOBRE 2011 DE 18H À MINUIT
AUX CÉLESTINS, THÉÂTRE DE LYON*

Rhône-Alpes



Célestins



VERBODEN TOEGANG TOEGANG TOEGANG
SANS LE SANS LE SANS LE
HOMME-FEMME
SPECTACLE VIVANT





ACCOMPAGNEMENT DES PARTENAIRES

H/F a accompagné ses partenaires tout au long de l'année en organisant des temps de rencontres et d'échanges autour de la mise en place de la Saison 1.

Le 27 février 2012 à la Maison de la Danse, H/F a invité les partenaires du projet ainsi que l'ensemble des acteurs du secteur des arts et de la culture à se retrouver pour parler des actions de l'association. Cette rencontre a permis d'échanger sur l'expérience de la Saison 1, de partager les avancées de chacun et de développer de nouvelles idées pour faire évoluer les actions.

LES RENCONTRES PROFESSIONNELLES

Tout au long de l'année, H/F a organisé en relation avec ses partenaires des rencontres professionnelles sur les thématiques liées à l'égalité homme-femme dans le secteur culturel.

16 mai 2012 : H/F au festival des Nuits Sonores

Table ronde : « musiques actuelles, les femmes sont-elles des hommes comme les autres ? »
H/F a organisé avec le festival des Nuits Sonores une table ronde autour de la question de l'égalité homme-femme dans les musiques actuelles dans le cadre du Labo Européen des Nuits Sonores. Professionnels du secteur et experts ont pu échanger leurs visions sur la situation de l'égalité H/F, la prise en compte de cette question dans leur programmation...

23 juin 2012 : H/F au Lyon BD Festival

H/F a organisé un café-rencontre professionnel au festival de la bande dessinée de Lyon le 23 juin au Palais du commerce. Intitulé « BD : les femmes sont-elles des hommes comme les autres ? », il a été l'occasion d'échanger sur la situation de l'égalité homme-femme dans le secteur de la BD et de l'édition avec des professionnels.

LA CLÔTURE DE LA SAISON 1

Pour clore cette Saison 1, H/F a organisé un bal de clôture en plein air sur la place des Célestins, afin de sensibiliser non seulement les professionnels mais également le grand public. Ce moment festif a attiré plus de 500 danseurs.

SOIRÉE GRATUITE

RESTAURATION ET BAR SUR PLACE
MUSIQUE CAFÉ THÉÂTRE GRAND PUB

BAL FOLK

DJ CONNASSE

SOIRÉE DE CLÔTURE DE LA SAISON 1

ÉGALITÉ

HOMME | FEMME

DANS LES ARTS

ET LA CULTURE

1940 | 1945 | 1950 | 1955 | 1960 | 1965 | 1970 | 1975 | 1980 | 1985 | 1990 | 1995 | 2000 | 2005 | 2010 | 2015 | 2020

1940 | 1945 | 1950 | 1955 | 1960 | 1965 | 1970 | 1975 | 1980 | 1985 | 1990 | 1995 | 2000 | 2005 | 2010 | 2015 | 2020

SAMEDI 30 JUIN 2012 DE 20H30 À 23H30

PLACE DES CÉLESTINS





LA SAISON 2 “ÉGALITÉ HOMME-FEMME DANS LES ARTS ET LA CULTURE” 2012-2013

OBJECTIFS DE LA SAISON 2

H/F poursuit le travail commencé avec la Saison 1. Pour cette Saison 2, l'association souhaite associer davantage les villes et les acteurs du territoire rhônalpin et travaille à :

- élargir sa proposition à d'autres champs artistiques que celui du spectacle vivant
- mobiliser de nouvelles structures culturelles
- renforcer sa présence au niveau départemental
- poursuivre son dialogue avec les responsables politiques au niveau national (Ministères, Sénat, Assemblée Nationale...)

LANCEMENT DE SAISON

La deuxième Saison Égalité a été officiellement lancée le 1er octobre 2012 dans cinq départements de la région. Les cinq événements ont rassemblé pas moins de 1000 personnes et plus d'une cinquantaine d'artistes. Chercheurs, professionnels de la culture et de nombreux élus se sont mobilisés durant ces deux semaines autour de ces mêmes questions.



LANCEMENT DE LA SAISON 2 ÉGALITÉ HOMME / FEMME DANS LES ARTS ET LA CULTURE

UN GRAND MERCI AUX PERSONNES PRÉSENTES !

MERCI(S) également aux lieux qui nous ont accueillis et aux personnes qui se sont mobilisées pour le bon déroulement de ces événements: élus, partenaires, artistes, techniciens, bénévoles...

Ces soirées de lancement ont permis d'aborder la question de l'égalité homme-femme dans l'écriture théâtrale, la danse, la musique, le conte...
... et de découvrir le Manifeste du Mouvement HF qui a recueilli à ces occasions plus d'une centaine de signatures d'élus et de professionnels de la culture.

Nous espérons vous retrouver au cours de l'année pour les prochains événements HF !

Retrouvez les articles et photos des soirées ainsi que l'actualité HF sur notre site www.hfrhonealpes.fr

LES RENCONTRES PROFESSIONNELLES

21 février 2013 : H/F à la journée de colloque et de réflexion « Les femmes dans le contes - Les femmes conteuses »

Cette journée, co-organisée avec l'APAC (Association Professionnelle des Artistes Conteurs), s'est déroulée à la bibliothèque L'Heure Joyeuse à Paris devant une salle de 90 personnes, démontrant ainsi le besoin d'une réflexion de fond sur les questions de transmission et de stéréotype.

8 mai 2013 : H/F au European Lab des Nuits Sonores

Table ronde : « Egalité homme-femme dans le secteur culturel : l'Europe en mouvement ? »

Pour donner suite aux échanges initiés entre H/F Rhône-Alpes et le European Lab en 2012, une table ronde rassemblant les réseaux et responsables culturels européens qui s'engagent pour l'égalité professionnelle homme-femme dans les arts et la culture s'est tenue en amont des conférences inaugurales du Lab. Des professionnels de France, Suède, Espagne, et Ecosse ont pu confronter leurs constats et partager bonnes pratiques pour promouvoir l'égalité des chances dans le secteur artistique européen.

14 juin 2013 : H/F au Lyon BD Festival

Table ronde : « La BD se donne-t-elle un genre ? »

Grâce à l'émergence de blogs BD mais aussi à des succès tant artistiques que publics, comme "Persepolis" de Marjane Satrapi, le paysage de la BD actuel semble donner plus de place aux femmes. Néanmoins, l'étiquette "girly" semble toujours coller à la peau des auteures mais aussi des héroïnes de BD.

Comment laisser la place à des personnages féminins non formatés ? Peut-on être une femme auteurE et s'adresser à un public mixte ou être un gomme et s'adresser à un public féminin ? Faut-il adopter un pseudo pour présenter un projet à un éditeur-trice ?

Cette table ronde sera l'occasion de faire un état des lieux de la question et de confronter les points de vue d'auteur-e-s et éditeurs-trices de bande dessinée.

LE LANCEMENT DE LA SAISON 3

RENTRÉE 2013 :

UNE 3^{ÈME} SAISON ÉGALITÉ EN RHÔNE-ALPES

H/F Rhône-Alpes abordera sa troisième Saison Égalité en 2013-2014. Celle-ci sera lancée en octobre pendant la 3e édition de la Quinzaine de l'Égalité Femmes-Hommes de la Région Rhône-Alpes.

Ce sera l'occasion notamment de découvrir le projet "30" mis en scène par Sylvie Mongin-Algan, d'après le texte *Esquisse des hauteurs* d'Alicia Kozameh, rassemblant 30 comédiennes, metteuses en scène, auteures...

LES QUATRE SAISONS EN RÉGION

La saison Égalité prend de l'ampleur en devenant interrégionale ! En 2013-2014, trois autres collectifs lanceront leur première saison Égalité dans leur région respective. Ainsi, ce sont près de soixante structures culturelles en Ile-de-France, Normandie et Nord-Pas-de-Calais qui rejoindront celles de Rhône-Alpes aux côtés d'H/F.

Le Festival d'Avignon en marquera l'ouverture officielle, puis en octobre se dérouleront les lancements de ces quatre saisons en région, ponctués de nombreux événements.

À VENIR :

UNE PREMIÈRE SAISON ÉGALITÉ NATIONALE

Le projet de saison Égalité porté par H/F prend également une toute nouvelle dimension grâce la volonté du Ministère de la Culture et de la Communication de lancer une saison Égalité nationale. Dans cet objectif, Aurélie Filippetti a notamment envoyé une lettre à 270 structures culturelles du spectacle vivant, les invitant à inverser la tendance tant dans les choix de programmation que dans l'accès aux moyens de production. Elle invite toutes les institutions de la culture et des médias à s'associer à ce projet.

LE MANIFESTE H/F



Les collectifs H/F réunis en fédération ont écrit ensemble le manifeste du Mouvement H/F pour l'égalité homme-femme dans les arts et la culture, lancé officiellement en juillet dernier au festival d'Avignon. Sur la péniche de la Région Rhône-Alpes, Jean-Jack Queyranne (Président du Conseil Régional de Rhône-Alpes), Farida Boudaoud (Vice-présidente du Conseil Régional déléguée à la culture et à la lutte contre les discriminations) et Cécile Cukierman (conseillère spéciale à l'égalité homme-femmes au Conseil Régional) ont, comme cent responsables politiques et professionnels du secteur, signé le manifeste du mouvement H/F le 18 juillet 2012.

Retrouvez le manifeste et la signature en ligne sur la page d'accueil de notre site internet www.hfrhonealpes.fr



MANIFESTE DU MOUVEMENT H/F

égalité femmes/hommes dans l'art et la culture

DÉMOCRATISONS LA CULTURE PAR LA PARITÉ

*Tout pays démocratique garantit l'égalité des droits entre ses citoyens, un titre partagé en France par les hommes ET par les femmes. Or, au pays des Droits de l'Homme et des Lumières, on oublie trop souvent que l'Homme est aussi une femme et que la domination masculine est encore bien tenace...
... jusque dans le domaine des arts et de la culture, qu'on pourrait croire enclin pourtant à interroger la société et à en dénoncer les injustices.*

Les inégalités invraisemblables qui perdurent dans ces secteurs hautement symboliques soulèvent aujourd'hui un vrai problème de démocratie : quelles représentations les arts et la culture offrent-ils à notre société ? Respectent-ils les principes de partage et de libre accès voulus par le dispositif public ? Comment les œuvres qui y sont produites peuvent-elles parler du monde, si les femmes, qui sont plus de la moitié de la population française, n'y prennent qu'une part aussi minime ?

*Le mouvement H/F est convaincu que les inégalités entre femmes et hommes dans le domaine des arts et de la culture sont le symptôme d'un dysfonctionnement profond éloignant nos pratiques de la réalité et des aspirations de notre pays.
En luttant contre les discriminations en matière de représentation femmes/hommes et en général contre toutes formes de discriminations liées au sexe, aux origines et aux parcours des artistes et des professionnels, H/F prétend contribuer à ce que le secteur artistique et culturel soit l'expression d'une société en mouvement, soucieuse d'égalité et de démocratie.*

Plus d'informations sur <http://www.hfrhonealpes.fr/>

Retrouvez H/F sur **Facebook**
ou **Twitter** (@hfrhonealpes) !

Contact presse

Elisabeth Simonet - 06.12.52.23.20 - hfasso@yahoo.fr



VERS L'ÉGALITÉ
HOMME FEMME
DANS LES ARTS
ET LA CULTURE

RHÔNE - ALPES