

A Archives  
W A of Women Artists  
R Research  
E & Exhibitions



RE

Pensons-y une minute. Combien de femmes artistes sont-elles cachées derrière les Maîtres Anciens de l'Histoire de l'art ? Combien ont été oubliées au profit de leurs homologues masculins ? Les quelques artistes femmes que nous connaissons aujourd'hui ont mis très longtemps à apparaître : Sonia Delaunay a attendu un demi-siècle pour sortir de l'ombre de Robert son époux... Louise Bourgeois avait 96 ans lorsque le musée national d'Art moderne - Centre Pompidou lui a consacré sa première rétrospective française... Niki de Saint Phalle a connu la célébrité de son vivant mais pour les seules Nanas alors que son travail est beaucoup plus complexe... Il a fallu attendre 2005 pour qu'Annette Messager soit la première femme à représenter la France à la Biennale de Venise et à remporter cette même année le Lion d'or... Et des centaines, des milliers d'artistes femmes ont été oubliées faute d'avoir été montrées, faute d'avoir été reconnues, puis célébrées par les grandes expositions et enfin récompensées par des prix.

La grande ambition scientifique d'AWARE : Archives of Women Artists, Research and Exhibitions, est de réécrire l'histoire de l'art de manière paritaire. Il est grand temps de replacer les artistes femmes au même plan que leurs homologues masculins et de faire connaître leurs œuvres.

Camille Morineau

#### Quelques dates sur la présence des artistes femmes au xx<sup>e</sup> siècle

1900  
Premier atelier spécialement destiné aux femmes à l'École nationale supérieure des beaux-arts en France.

1911  
Lucienne Heuvelmans, sculptrice, est la première femme lauréate d'un grand prix de Rome.

1953  
Exposition *Women in Art* au Contemporary Art Museum de Houston (Texas).

1968  
L'anglaise Bridget Riley reçoit le Grand Prix de la Biennale de Venise. C'est la première femme à recevoir ce prix décerné depuis 30 ans.

1971  
L'historienne de l'art Linda Nochlin, publie l'article fondateur : « Pourquoi n'y a-t-il pas de grandes femmes artistes ? » dans la revue *ARTnews*.

1971  
Exposition *Where we at. Black Women Artists. 1971* à Acts of Art à New York.

1972  
Exposition *Womanhouse* organisée par Judy Chicago et Miriam Schapiro, co-fondatrices du Feminist Art Program de CalArts à Los Angeles.

1982  
Première rétrospective de l'œuvre de Louise Bourgeois au Museum of Modern Art de New York. Il faut attendre 2008 pour qu'une

Camille Morineau,  
co-fondatrice & présidente d'AWARE  
Aujourd'hui directrice des expositions et des collections de la Monnaie de Paris, Camille Morineau a travaillé pendant dix ans au Centre Pompidou comme conservatrice des collections contemporaines. On lui doit notamment les expositions rétrospectives *Yves Klein* (2006), *Gerhard Richter* (2012), *Roy Lichtenstein* (2013), ainsi que l'accrochage des collections *elles@centrepompidou* (2009-2011). Elle a aussi assuré le commissariat de la grande exposition Niki de Saint Phalle au Grand Palais (2014-2015) et au Guggenheim Bilbao, ainsi que des expositions : *Ceramics* à la Maison Rouge et à la Cité de la céramique de Sèvres (2016) ; *L'autre continent. Femmes, artistes, africaines* au Museum d'histoire naturelle du Havre (2016) et *Women House* à la Monnaie de Paris (2017-2018).



Photo : Christophe Beauregard

rétrospective soit organisée en France, au Centre Pompidou.

1987  
Ouverture du National Museum of Women in the Arts à Washington.

En 2015, seulement 23% des artistes exposés dans les Fonds régionaux d'art contemporain sont des femmes, et 31% pour les centres d'art en France, d'après les statistiques établies par le ministère de la Culture et de la Communication.

En 2018, seulement 19 femmes comptent parmi les cent artistes les plus visibles dans le monde, d'après le classement Artindex.

Tout au long du xx<sup>e</sup> siècle, les œuvres des artistes femmes furent peu montrées, acquises et commentées, alors qu'elles furent une force vive, notamment des avant-gardes. C'est ce manque d'information sur leur travail qui rend aujourd'hui difficile leur mise en valeur. Ce constat, partagé par plusieurs historien-ne-s de l'art et conservateur-trice-s de musée, a conduit Camille Morineau, à l'initiative de l'accrochage 100 % féminin du Centre Pompidou *elles@centrepompidou* en 2009-2010, à créer AWARE.

#### Replacer les artistes femmes du xx<sup>e</sup> siècle dans l'histoire de l'art

Archives of Women Artists, Research and Exhibitions, association de loi 1901 à but non lucratif, a été fondée en juin 2014. Devant la sous-représentation féminine dans le monde de l'art, AWARE a pour ambition de rééquilibrer la présence de ces artistes femmes, ces « oubliées de l'histoire de l'art », de leur donner une meilleure visibilité, par la diffusion de ressources en libre accès. L'association a une véritable portée pédagogique et professionnelle, grâce à des partenariats avec des universités et des musées, puisqu'artistes, collectionneur-se-s, institutions, historien-ne-s, étudiant-e-s et grand public peuvent y trouver l'information dont ils ont besoin concernant les artistes femmes du xx<sup>e</sup> siècle.

#### À l'aide de 4 programmes

##### *Qui sont-Elles ?*

Un site Internet AWARE ([awarewomenartists.com](http://awarewomenartists.com)), véritable plateforme documentaire, avec des notices biographiques d'artistes illustrées, des articles d'universitaires sur des recherches en cours, des comptes rendus d'exposition ainsi qu'une section recensant les expositions actuelles d'artistes femmes, quotidiennement enrichie.

La création d'un centre de documentation AWARE basé à Paris, en partenariat avec des universités et les centres de documentation des plus grands musées d'art moderne et contemporain permet la constitution d'un fonds documentaire (ouvrages et ressources numériques) qui centralise l'information sur les artistes femmes.

##### *Parlons d'Elles*

En partenariat avec des universités et des musées, AWARE organise des tables rondes, colloques et journées d'étude en France et à l'étranger.

Les prix AWARE pour les artistes femmes sont également remis chaque année à une artiste émergente et à une artiste confirmée.

##### *Où sont-Elles ?*

AWARE organise des visites dans les musées autour des œuvres des artistes femmes des collections ou d'une exposition monographique ou collective d'artiste(s) femme(s).

##### *Tout sur Elles*

AWARE a pour ambition de favoriser la diffusion de l'information sur le travail des artistes femmes par le biais de publications papier à l'attention du grand public et du public spécialisé, notamment à travers la publication des actes des colloques, co-organisés chaque année, par AWARE.

AWARE est une association fondée par 7 femmes d'horizons divers mues par le même enthousiasme :

Margot MÉRIMÉE Dufourcq

AVOCATE

Daphné MOREAU

AVOCATE

Camille MORINEAU

COMMISSAIRE D'EXPOSITION

Elisabeth PALLAS

VIOLONISTE

Nathalie RIGAL

AVOCATE

Alexandra VERNIER-Bogaert

EXPERT-COMPTABLE

Julie WOLKENSTEIN

ÉCRIVAINNE

Quatre permanentes et une équipe de bénévoles, étudiant-e-s et professionnel-le-s issu-e-s de grandes institutions culturelles et universitaires, contribuent également à son existence.

1

Un prix d'art contemporain dédié aux artistes femmes, rendu possible par le soutien du ministère de la Culture

6

6 colloques et journées d'étude organisés en 2017-2018 et 5 tables rondes et colloques en 2016-2017

2

2 comités : un scientifique présidé par Bruno Racine et un éditorial présidé par Jean-Pierre Criqui

410

410 notices biographiques d'artistes femmes publiées sur le site Internet, avec aussi des comptes rendus d'exposition, des articles de recherche et une section recensant les actualités des artistes femmes

4

4 programmes d'action

11

11 visites gratuites et accessibles à tous et toutes, organisées chaque année dans les musées, à la découverte des artistes femmes et de leurs œuvres

1600

Plus de 1600 ouvrages relatifs aux artistes femmes et à l'art féministe, consultables sur rendez-vous au centre de documentation

10 000

10 000 visiteurs en moyenne sur le site Internet chaque mois

# Un site Internet et un centre de documentation dédiés aux artistes femmes du XX<sup>e</sup> siècle

## Le site Internet

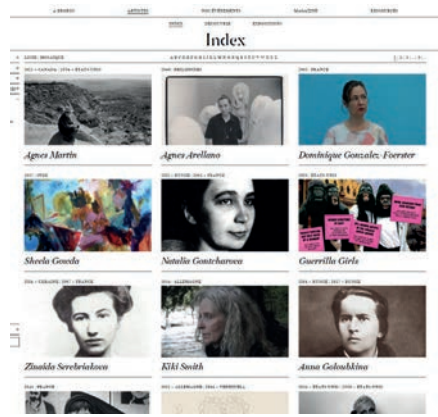
Afin d'offrir une meilleure visibilité aux artistes femmes du XX<sup>e</sup> siècle et dans le but de réécrire une histoire de l'art plus paritaire, l'association AWARE œuvre à la diffusion de ressources et d'informations en français et en anglais sur des artistes femmes du monde entier. Le site Internet AWARE ([www.awarewomenartists.com](http://www.awarewomenartists.com)) est un outil de travail en accès libre et gratuit pour tous et toutes, qui réunit à la fois les actualités de l'association et recense les informations et actions communes à ce sujet.



Conçu comme un véritable centre de ressources virtuel, il abrite des contenus textuels, iconographiques et audiovisuels. Au cœur du projet, le site donne accès à un répertoire de notices biographiques illustrées d'artistes femmes du champ des arts plastiques allant de Camille Claudel aux plus contemporaines. L'interface offre la possibilité de faire des recherches par mots-clés (disciplines, pays, périodes, sujets) et de rattacher ces artistes aux grands mouvements de l'histoire de l'art.

# 150

150 notices biographiques publiées sur le site chaque année



Le site met également en lumière l'actualité des expositions organisées dans les institutions muséales dans la section Expositions mis à jour quotidiennement. La rubrique Magazine articule entretiens, reportages, articles rédigés par des chercheur-e-s et comptes rendus d'exposition qui paraissent tous les mois.

L'objectif du site est d'encourager et de donner de la visibilité à la recherche sur *Elles*. Captations vidéo et actes des colloques et journées d'étude organisés par AWARE sont accessibles en ligne à la disposition de tous et toutes. Le site permet aussi au public de suivre les différentes actions et actualités de l'association, chacun pourra retrouver la programmation des Visites du 8, des colloques, journées d'étude, le Prix AWARE et découvrir régulièrement de nouvelles artistes femmes !



## Le centre de documentation

Le centre de documentation AWARE rassemble plus de 1600 références - monographies, catalogues d'expositions, essais, revues - relatives aux artistes femmes et à l'art féministe.

Le fonds est en cours d'enrichissement, grâce à des acquisitions, des dons et des échanges.

Le centre de documentation accueille chercheur-e-s et étudiant-e-s du lundi au vendredi sur rendez-vous : [info@aware-art.org](mailto:info@aware-art.org)

La liste des ouvrages en consultation et des ouvrages disponibles à l'échange est disponible sur demande.

Accès :  
110 boulevard Saint-Germain  
75006 Paris



# 470

470 dons d'ouvrages en 2018

# 190

190 achats d'ouvrages en 2018

Événements récurrents

VISITES DU 8

CHAQUE 8 DU MOIS | ÎLE-DE-FRANCE / RÉGION

- 8 janv 2019 : *Ana Mendieta. Le temps et l'histoire me recouvrent*

AU JEU DE PAUME

- Février 2019 : *Joana Vasconcelos. I want to break free*

AU MAMCS DE STRASBOURG

Dans le cadre du programme « Où sont-Elles ? »

—

CYCLE « ART : GENRE FÉMININ »

NOV. 2018 - AVR. 2019 | PARIS

- 23 janv 2019 : « L'autre... l'homme »

- 6 févr 2019 : « Écriture et représentation »

- 13 mars 2019 : « Regarder l'art après Me too : quel rôle pour la médiation culturelle ? »

- 10 avril 2019 : « Qu'est-ce qu'un commissariat féministe ? »

À LA MONNAIE DE PARIS

Cycle de tables rondes organisé par les étudiant-e-s du master Sciences et techniques de l'exposition (Paris 1 - Panthéon-Sorbonne) avec AWARE, en partenariat avec La Monnaie de Paris

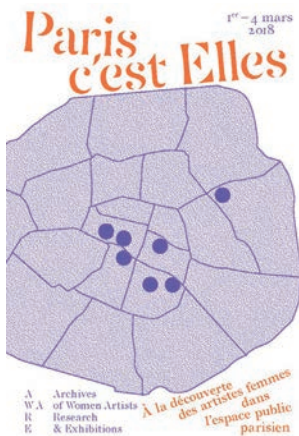
—

VISITES

25-26 MAI 2019 | PARIS



Reconduction de l'événement « Paris c'est elles », visites gratuites à la découverte des artistes femmes dans l'espace public



Dans le cadre du programme « Où sont-Elles ? »

—

Temps forts

PRIX AWARE 2019 | MARS | PARIS

Remise des prix AWARE pour les artistes femmes, dédiés à une artiste émergente et à une artiste confirmée.

En 2018, Nil Yalter et Vera Molnár ont reçu le prix d'honneur ex-aequo et Violaine Lochu le prix, par Françoise Nyssen, ministre de la Culture



—

FOIRE

4-7 AVRIL 2019 | PARIS

ART  
PARIS  
ART  
FAIR

« Une scène française d'un autre genre », sélection subjective et critique d'artistes femmes dans la foire Art Paris 2019

AU GRAND PALAIS

En collaboration avec Art Paris 2019

—

## Journées d'étude, colloques

JOURNÉE D'ÉTUDE  
22 MARS 2019 | PARIS

AWARE est partenaire de la journée d'étude « Pas de politique, pas de chien, pas de femme » - Genre et architecture

À LA MONNAIE DE PARIS

Journée organisée par l'école d'architecture de quai Malaquais

—

JOURNÉE D'ÉTUDE  
26 - 27 MAI 2019 | PARIS

AWARE est partenaire de la journée d'étude « Tremblez, tremblez... autour de Doris Stauffer. Féminisme, sorcières, art et pédagogie »

AU CENTRE CULTUREL SUISSE

—

COLLOQUE  
NOV 2019 | NEW-YORK

« WAS - Women Artists Shows-Salons-Societies » sur le thème « Circulation des savoirs sur les artistes femmes (expositions, enseignements, publications) »

LIEU À CONFIRMER

En collaboration avec le laboratoire de recherche Artl@s (École Normale Supérieure PSL - Labex TransferS, Purdue University)

—

COLLOQUE  
AVRIL 2020 | JAPON

Programme à venir

LIEU À CONFIRMER

—

## Publications

PUBLICATION  
PRINTEMPS 2019

Publication d'un numéro spécial de l'Artl@s Bulletin issu des communications du colloque « WAS Women Artists Shows · Salons · Societies : expositions collectives d'artistes femmes 1876-1976 »

En collaboration avec le programme Artl@s Purdue University et ENS Ulm



—

PUBLICATION  
ÉTÉ 2019

Publication des actes du colloque « La performance, un espace de visibilité pour les femmes artistes ? »

En partenariat avec l'université Paris-Est Marne-la-Vallée



—

PUBLICATION  
2020

Publication de la première anthologie AWARE, réunissant des textes théoriques et critiques fondamentaux sur les artistes femmes.

—

PUBLICATION  
PREMIER SEMESTRE 2020

Publication issue des deux cycles de tables rondes « Art : genre féminin ».

—

## Recherche et documentation

AIDE À PROJET - 2019

Lancement d'un programme d'aide à projet à destination de chercheurs et chercheuses travaillant sur les artistes femmes du XX<sup>e</sup> siècle.

Dans le cadre du programme « *Tout sur Elles* »

—

SITE INTERNET

Enrichissement du site Internet avec la publication de 150 à 200 notices biographiques illustrées ainsi que la mise en ligne d'articles de recherche, résumés de mémoire, comptes rendus d'exposition...

Dans le cadre du programme « *Qui sont-Elles ?* »

—

CENTRE DE DOCUMENTATION | PARIS

Enrichissement du fonds grâce à l'achats et les dons d'ouvrages (monographies, catalogues d'expositions, essais, revues...)

Dans le cadre du programme « *Qui sont-Elles ?* »

—



Photo : Christophe Beaugard

## 2018

## VISITES DU 8

- Janvier : atelier de Chana Orloff

- Mars : exposition du Prix AWARE

AUX ARCHIVES NATIONALES

- Avril : *Médiations* de Susan Meiselas

AU JEU DE PAUME

- Juin : *Couples modernes*

AU CENTRE POMPIDOU METZ

- Juillet : *Mary Cassatt, une impressionniste américaine à Paris*

AU MUSÉE JACQUEMART-ANDRÉ

- Sept : *Sabine Weiss. Les villes, la rue, l'autre*

AU CENTRE GEORGES POMPIDOU

- Oct : *Ghada Amer. Cactus painting et Dark Continent*

AU CCC OD DE TOURS

- Nov : *Les contes cruels de Paula Rego*

AU MUSÉE DE L'ORANGERIE

- Déc : *Citoyennes paradoxales*

AU PALAIS DU TAU - REIMS

Dans le cadre du programme « *Où sont-Elles ?* »

—

## PRIX AWARE

24 JANVIER 2018 | PARIS

Remise des prix AWARE pour les artistes femmes à Nil Yalter et Vera Molnár ex-aequo (prix d'honneur) et Violaine Lochu (prix), par Françoise Nyssen, ministre de la Culture

AU MINISTÈRE DE LA CULTURE

—

## EXPOSITION PRIX AWARE 2018

22 JANV - 12 MARS 2018 | PARIS

Exposition des œuvres des huit artistes nommées au Prix AWARE aux Archives nationales, hôtel de Soubise, dans le Marais.

AUX ARCHIVES NATIONALES

—

## VISITES

1<sup>er</sup> AU 4 MARS 2018 | PARIS

« Paris c'est elles », visites gratuites à la découverte des artistes femmes dans l'espace public

AU JARDIN DES TUILERIES, AU MUSÉE DE LA SCULPTURE EN PLEIN AIR, À LA MONNAIE DE PARIS, QUAI DE CONTI...

Dans le cadre du programme « *Où sont-Elles ?* »

—

## TABLE RONDE

13 MARS 2018 | PARIS

« Les revues, espaces de soutien aux artistes contemporaines et de transmission des pratiques. Les exemples de Sorcières et IAM - Intense Art Magazine », avec Xavière Gauthier (fondatrice de la revue littéraire, artistique et féministe Sorcières, 1975-1982), Céline Seror (cofondatrice et directrice d'IAM - Intense Art Magazine) et Fabienne Dumont (historienne de l'art)

À LA COLONIE

En partenariat avec Sophie Delpeux, équipe d'accueil HISCA - Université Paris 1 Panthéon-Sorbonne

—

## JOURNÉE D'ÉTUDE

14 MAI 2018 | PARIS

« La performance, un espace de visibilité pour les femmes artistes ? »

AUX BEAUX-ARTS DE PARIS

En partenariat avec l'université Paris-Est Marne-la-Vallée et avec la collaboration des Beaux-Arts de Paris

—

## TABLE RONDE

17 MAI 2018 | PIERREFITTE-SUR-SEINE

« D'autres archives pour une autre histoire » avec : Hélène Marquie (professeure Étude de genre / arts), Camille Morineau (présidente d'AWARE), Julie Verlaine (présidente de l'association Mnémosyne) et Nicole Fernández Ferrer (déléguée générale du Centre audiovisuel Simone de Beauvoir)

AUX ARCHIVES NATIONALES, SITE DE PIERREFITTE-SUR-SEINE

Dans le cadre de la saison « Aux archives citoyennes », en partenariat avec 50/50 Magazine, le Haut Conseil à l'égalité entre les femmes et les hommes

—

## TABLE RONDE

24 MAI 2018 | PARIS

« Des vidéastes face au sexisme » avec Marie Docher, photographe et activiste et Sophie Laly, réalisatrice et artiste vidéaste

À LA GAITE LYRIQUE

En partenariat avec Sophie Delpeux, équipe d'accueil HISCA - Université Paris 1 Panthéon-Sorbonne

—

## TABLE RONDE

29 MAI 2018 | PARIS

« Activation des archives et œuvres d'artistes femmes » avec Camille Morineau présidente d'AWARE

À L'INSTITUT CULTUREL DU MEXIQUE

—

## JOURNÉE D'ÉTUDE

14 JUIN 2018 | PARIS

« Les expositions collectives d'artistes femmes dans les années 1970 en Europe et aux États-Unis »

À LA TERRA FOUNDATION FOR AMERICAN ART

En collaboration avec le laboratoire de recherche Artl@s (École Normale Supérieure PSL - Labex TransferS, Purdue University)

—

## JOURNÉE DOCTORALE PLURIDISCIPLINAIRE

19 JUIN 2018 | PARIS

Cycle « Des femmes dans l'art : trajectoires croisées » avec Catherine Gonnard (journaliste, essayiste et documentaliste à l'INA), Mélanie Perrier (chorégraphe), Elsa Sahal (artiste), Réjane Sénac (directrice de recherche CNRS au CEVIPOF), Agatha Essex (masterante), Héléne Gheysens (doctorante) et Adeline Pavie (masterante).

À L'INHA

En partenariat avec Sophie Delpeux, équipe d'accueil HiCSA - Université Paris 1 Panthéon-Sorbonne

—

## JOURNÉE D'ÉTUDE

10 OCT 2018 | ROUEN

« L'Argument de Rouen. Égalité femmes-hommes où en sont les musées ? »

À L'HOTEL DES SOCIÉTÉS SAVANTES, ROUEN

En collaboration avec la Réunion des Musées Métropolitains Rouen Normandie & l'INHA

—

## CYCLE « ART : GENRE FÉMININ »

NOV. 2018 - AVR. 2019 | PARIS

- 14 nov 2018 : « À la recherche d'une lignée pour une scène artistique queer féministe en France »

- 19 déc 2018 : « Travaux d'aiguille : d'un art mineur à un art majeur »

À LA MONNAIE DE PARIS

Cycle de tables rondes organisé par les étudiant-e-s du master Sciences et techniques de l'exposition (Paris 1 - Panthéon-Sorbonne) avec AWARE, en partenariat avec La Monnaie de Paris



## 2017

## PRIX

31 JANV. - 31 MARS 2017 | PARIS

Remise des prix AWARE pour les artistes femmes, à Judit Reigl (prix d'honneur) et Laëticia Badaut Hausmann (prix) par Audrey Azoulay, ministre de la Culture et de la Communication, et exposition des œuvres des huit artistes nommées dans les vitrines du péristyle du Palais Royal.

## JOURNÉE D'ÉTUDE

25 FÉV. 2017 | PARIS

« Elles créent, elles collectionnent, elles soutiennent : femmes et arts de l'Antiquité à nos jours »

AU CENTRE POMPIDOU

En partenariat avec l'association Mnémosyne, association pour le développement de l'histoire des femmes et du genre

## JOURNÉE D'ÉTUDE

4 MARS 2017 | LONDRES

« Collecting Art by Women »

À LA WHITECHAPEL GALLERY

En partenariat avec la Whitechapel Gallery

## VISITES

8 AU 12 MARS 2017 | PARIS

Où sont-Elles ? Visites gratuites à la découverte des artistes femmes des collections publiques

AU MUSÉE D'ORSAY, AU CENTRE POMPIDOU, AU MUSÉE DES ARTS DÉCORATIFS, ...

## SITE INTERNET

15 JUIN 2017

Lancement d'une version enrichie du site Internet et parution de la publication papier et numérique des actes du colloque « Parent-elles. Compagne de, fille de, sœur de... les femmes artistes au risque de la parentèle ».

## TABLE RONDE

4 DÉC. 2017 | PARIS

« L'importance des figures tutélaires et de la transmission » avec Christine Détrez, sociologue (ENS Lyon), Charlotte Foucher Zarmanian, historienne de l'art (CNRS), Agnès Thurnauer, artiste

À L'INSTITUT NATIONAL D'HISTOIRE DE L'ART (INHA)

En partenariat avec Sophie Delpeux, équipe d'accueil HISCA - Université Paris 1 Panthéon-Sorbonne

## COLLOQUE INTERNATIONAL

8 ET 9 DÉC. 2017 | PARIS

« WAS - Women Artists

Shows-Salons-Societies : expositions collectives d'artistes femmes, 1876-1976 »

À L'AUDITORIUM DU JEU DE PAUME

En collaboration avec le laboratoire de recherche Artl@s (École Normale Supérieure PSL - Labex TransferS, Purdue University)



## VISITES DU 8

- Sept : *Hélène Delprat I Did It My Way*

À LA MAISON ROUGE

- Oct : accrochage *Diana Quinby et Marie-Pierre Brunel*

AU MUSÉE DE L'HOMME, BIBLIOTHÈQUE DE RECHERCHE YVONNE ODDON

- Nov : *Women House*

À LA MONNAIE DE PARIS

- Déc : *Nalini Malani. The Rebellion of the dead. Retrospective 1969-2018*

AU CENTRE GEORGES POMPIDOU

Dans le cadre du programme « Où sont-Elles ? »

## CYCLE « ART : GENRE FÉMININ »

NOV. 2017 - AVR. 2018 | PARIS

« De "Womanhouse" à "Women House" : la maison, un espace féminin ? »

« Espace public : Art, graphisme et affichage comme moyens de revendications »

« Espace de formation : De l'accès aux écoles d'art à la reconnaissance professionnelle »

« Espace muséal : La parité femmes-hommes au sein des institutions culturelles »

« Espace physique : Corps artistique, corps manifeste »

« Espace numérique : La toile comme terrain d'engagement »

À LA MONNAIE DE PARIS

Cycle de tables rondes organisé par les étudiant-e-s du master Sciences et techniques de l'exposition (Paris 1 - Panthéon-Sorbonne) avec AWARE, en partenariat avec La Monnaie de Paris

## 2014-2016

## TABLE RONDE

7 MARS &amp; 11 AVRIL 2014 | PARIS

« Artistes femmes / femmes ingénieurs : une esthétique de la rareté »

AU LAB DE L'INSTITUT CULTUREL GOOGLE

## SITE INTERNET

8 MARS 2015 | PARIS

Lancement de la première version du site Internet, accessible à tous et toutes et bilingue français/anglais : [awarewomenartists.com](http://awarewomenartists.com)

## COLLOQUE INTERNATIONAL

MAI 2016 | LISBONNE

« Penetrable / Traversable / Habitable: Exploring spatial environments by women artists in the 1960s and 1970s »

AU CENTRO DE ARTE MODERNA - FUNDAÇÃO CALOUSTE GULBENKIAN

En partenariat avec l'Institut d'histoire de l'art de l'Universidade NOVA de Lisbonne

## VISITES

17-18 SEPT. 2016 | ÎLE-DE-FRANCE

« Journées du Matrimoine »

Parcours de visites sur les artistes femmes des collections des musées franciliens

AU MUSÉE CARNAVALET, AU PETIT-PALAIS, AU MAC/VAL, AU MUSÉE D'ART MODERNE DE LA VILLE DE PARIS, ...

En partenariat avec l'association H/F Île-de-France

## COLLOQUE INTERNATIONAL

23-24 SEPT. 2016 | POITIERS

« Parent-elles. Compagne de, fille de, sœur de... les femmes artistes au risque de la parentèle »

AU MUSÉE SAINTE-CROIX

En partenariat avec le CRIHAM (université de Poitiers) et le Musée Sainte Croix de Poitiers



LES PARTENAIRES  
INSTITUTIONNELS  
DE L'ASSOCIATIONLES PARTENAIRES  
PRIVÉS

## LES MÉCÈNES

FONDATION  
**CHANEL**

## LES AMIE-S D'AWARE

présidé par  
Floriane de Saint-Pierre

Membres fondateurs depuis 2015 :

François Calvarin  
Thérèse Calvarin  
Bloum Cardenas  
Noël Corbin  
Luc David  
Belinda de Gaudemar  
Anne-Françoise Gavaron  
Katy Graham Debost  
Marin Karmitz  
Marie-Sabine Leclercq  
Patricia Lemoine  
Benoit Marotte  
Jean-Luc Petit  
Christine Poyer Rufenacht  
Bruno Racine  
Michel Zarka

## LES MUSÉES

Archives nationales  
Atelier Chana Orloff  
Centre Pompidou Metz  
Fundação Calouste Gulbenkian  
(Lisbonne)  
Jeu de Paume  
La maison rouge  
La Monnaie de Paris  
Les Abattoirs, musée -  
FRAC Occitanie Toulouse  
MAC VAL  
Musée d'Art moderne  
de la Ville de Paris  
Musée Carnavalet  
Musée de l'Homme  
Musée Jacquemart André  
Musée national d'Art moderne -  
Centre Pompidou  
Musée d'Orsay  
Musée Sainte-Croix (Poitiers)  
Petit Palais  
Whitechapel Gallery (Londres)

## LES UNIVERSITÉS

École du Louvre  
École Normale Supérieure  
Institut National d'Histoire de l'Art  
(INHA)  
Université Paris 1 Panthéon-Sorbonne  
Université Paris-Est  
Marne-la-Vallée (LISAA)  
Universidade Nova de Lisboa  
Université de Poitiers (CRIHAM)  
Purdue University (West Lafayette,  
IN)

ILS-ELLES NOUS AIDENT  
À ENRICHIR LE SITE

Adrian Piper Research Archive  
Foundation Berlin  
Alan Cristea Gallery  
Alexander and Bonin Gallery  
Associazione archivio Carol Rama  
Barjeel Art Foundation  
Bauhaus-Archiv Berlin  
Cheim & Read Gallery  
Corita Art Center  
Estate Barbara Hepworth  
Esther Ferrer  
Estate de Louise Bourgeois  
Fondation Hartung Bergman  
Gabriele Münter - und Johannes Eichner-  
Stiftung  
Gagosian Gallery  
Galerie Arnaud Lefebvre  
Galerie Emmanuel Perrotin  
Galerie frank elbaz  
Galerie Georges-Philippe et Nathalie  
Vallois  
Galerie Hubert Winter  
Galerie in situ  
Galerie kamel mennour  
Galerie Lelong  
Galerie Mitterrand  
Galerie Nathalie Obadia  
Galleria Raffaella Cortese  
Galerie Xippas  
Gladstone Gallery  
Dominique Gonzalez-Foerster  
Hauser & Wirth Gallery  
Joan Mitchell Foundation  
Josef and Anni Albers Foundation  
Kiki Kogelnik Foundation  
Lisson Gallery  
Malborough Gallery  
Maria Lassnig Foundation  
Metro Pictures Gallery  
Mitchell-Innes & Nash Gallery  
Tania Mouraud  
Valérie Mréjen  
Niki Charitable Art Foundation  
ORLAN  
Pace Gallery  
Peter Freeman Inc Gallery  
Judit Reigl  
Saatchi Gallery  
Smithsonian American Art Museum  
Studio Ann Veronica Janssens  
Studio Ghada Amer  
Studio Jenny Holzer  
Studio Joana Vasconcelos  
Studio Judy Chicago  
Studio Lucy Orta  
Studio Monica Bonvicini  
Tatiana Trouvé  
Vancouver Art Gallery  
White Cube  
Nil Yalter ...

## L'ÉQUIPE

**Camille Morineau**

PRÉSIDENTE

**Hanna Alkema**RESPONSABLE DES PROGRAMMES  
SCIENTIFIQUES**Fanny Verdier**

CHARGÉE DES CONTENUS NUMÉRIQUES

**Sorana Munteanu**

CHARGÉE D'ADMINISTRATION

**Clothilde Naudeau**CHARGÉE DE COMMUNICATION  
ET RELATIONS PRESSE**Consuelo Crulci-Perrois**

ICONOGRAPHE

**Ariane Fleury**

VOLONTAIRE EN SERVICE CIVIQUE

## COMITÉ SCIENTIFIQUE

**Bruno Racine**

PRÉSIDENT DU COMITÉ

Ancien président du Centre Georges  
Pompidou puis de la Bibliothèque  
nationale de France**Roei Amit**Directeur en charge du numérique à la  
Réunion des musées nationaux Grand  
Palais**Marie-Laure Bernadac**Conservatrice générale du patrimoine,  
anciennement chargée de l'art  
contemporain au Louvre**Emmanuel Coquery**Directeur scientifique, en charge de la  
programmation des expositions à la  
Réunion des musées nationaux Grand  
Palais**Cécile Debray**Conservatrice en chef du patrimoine,  
directrice du musée de l'Orangerie**Catherine Gonnard**Journaliste, essayiste et documentaliste  
à l'INA**Rémi Labrusse**Professeur d'histoire de l'art contemporain,  
responsable du master « Médiation  
culturelle, patrimoine et numérique »  
(Université Paris Nanterre)**Marie Minssieux**Conservatrice des bibliothèques, réserve  
des livres rares de la Bibliothèque nationale  
de France**Camille Morineau**Directrice des expositions et collections à la  
Monnaie de Paris et présidente d'AWARE**Floriane de Saint Pierre**

Collectionneuse

## COMITÉ ÉDITORIAL

**Jean-Pierre Criqui**

PRÉSIDENT DU COMITÉ

Conservateur des collections  
contemporaines au musée national d'Art  
moderne - Centre Pompidou, rédacteur en  
chef des Cahiers du musée national d'Art  
moderne**Valérie Da Costa**Historienne de l'art contemporain et  
maîtresse de conférences en histoire de  
l'art contemporain (XX<sup>e</sup> - XXI<sup>e</sup> siècles) à  
l'Université de Strasbourg, HDR**Clément Dirié**Historien de l'art, critique d'art,  
commissaire d'expositions et directeur  
éditorial de JRP|Ringier**Nathalie Ernoult**Attachée de conservation au musée national  
d'Art moderne - Centre Georges Pompidou**Caroline Hancock**Commissaire d'exposition indépendante,  
critique d'art, éditrice et traductrice**Annalisa Rimmaudo**Attachée de conservation au musée national  
d'Art moderne - Centre Georges Pompidou**Elvan Zabunyan**Historienne de l'art contemporain,  
professeure à l'Université Rennes 2 et  
critique d'art

### Contacts

Camille Morineau  
Présidente  
camille.morineau@aware-art.org

Hanna Alkema  
Responsable des programmes scientifiques  
01 55 26 90 29  
hanna.alkema@aware-art.org

Fanny Verdier  
Chargée des contenus numériques  
01 55 26 90 30  
fanny.verdier@aware-art.org

Sorana Munteanu  
Chargée d'administration  
01 55 26 90 31  
sorana.munteanu@aware-art.org

### Adresse

110, boulevard Saint-Germain  
75 006 Paris  
info@aware-art.org  
awarewomenartists.com

Clothilde Naudeau  
Chargée de la communication et des  
relations presse  
01 55 26 90 32  
clothilde.naudeau@aware-art.org

### Réseaux sociaux

Suivez toutes nos actualités  
sur Twitter, Facebook et  
Instagram @AwareWomenArt